



江苏泰工机械设备有限公司

Jiangsu Taigong Machinery Equipment Co., Ltd.

地址：江苏省无锡市梁溪区凤凰城29号

电话：0510-80215222

传真：0510-82601236

邮箱：158553680@qq.com

技术支持：13961848999



NGW型卧式行星齿轮减速机

NGW型行星齿轮减速机包括单级、两级和三级三个系列的渐开线直齿圆柱齿轮减速机，同轴线输入输出装置。高速轴转速不大于1500r/min,圆周速度不大于10m/s；工作环境温度为-40℃~+45℃；可正反两向运转。

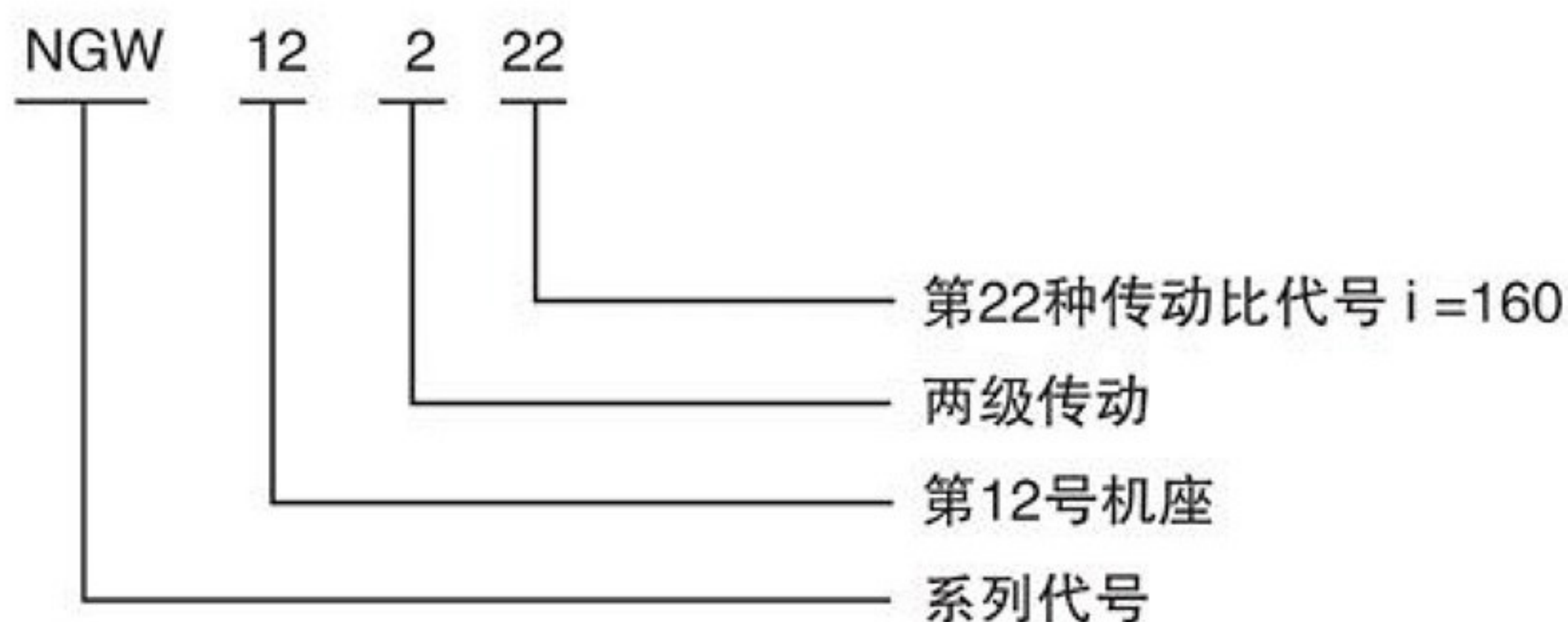


一、产品特点

- 1、结构紧凑：自重轻、体积小、占地面积小、安装方便。在相同的使用条件下比圆柱齿轮减速机重量减轻1/2，体积缩小1/2 ~ 2/3。
- 2、传动效率高：单级 $\eta_I = 0.97 \sim 0.98$ ，两级 $\eta_{II} = 0.94 \sim 0.96$ ，三级 $\eta_{III} = 0.91 \sim 0.94$
- 3、功率范围大：传动功率可由小于1KW到1300KW。
- 4、传动比大：单级 $i = 2.8 \sim 12.5$ ，两级 $i = 14 \sim 160$ ，三级 $i = 180 \sim 2000$ 。
- 5、运转平稳、噪音小：行星传动具有扭矩分支特点，与轴线固定的齿轮传动相比，圆周速度也有所降低。减速机内部的浮动机构，可减轻振动，降低噪音。
- 6、寿命长：主要件均采用优质合金钢经调质、渗碳、淬火制成。大大地提高了机械性能和耐磨性，在正常合理使用下，可使寿命延长。

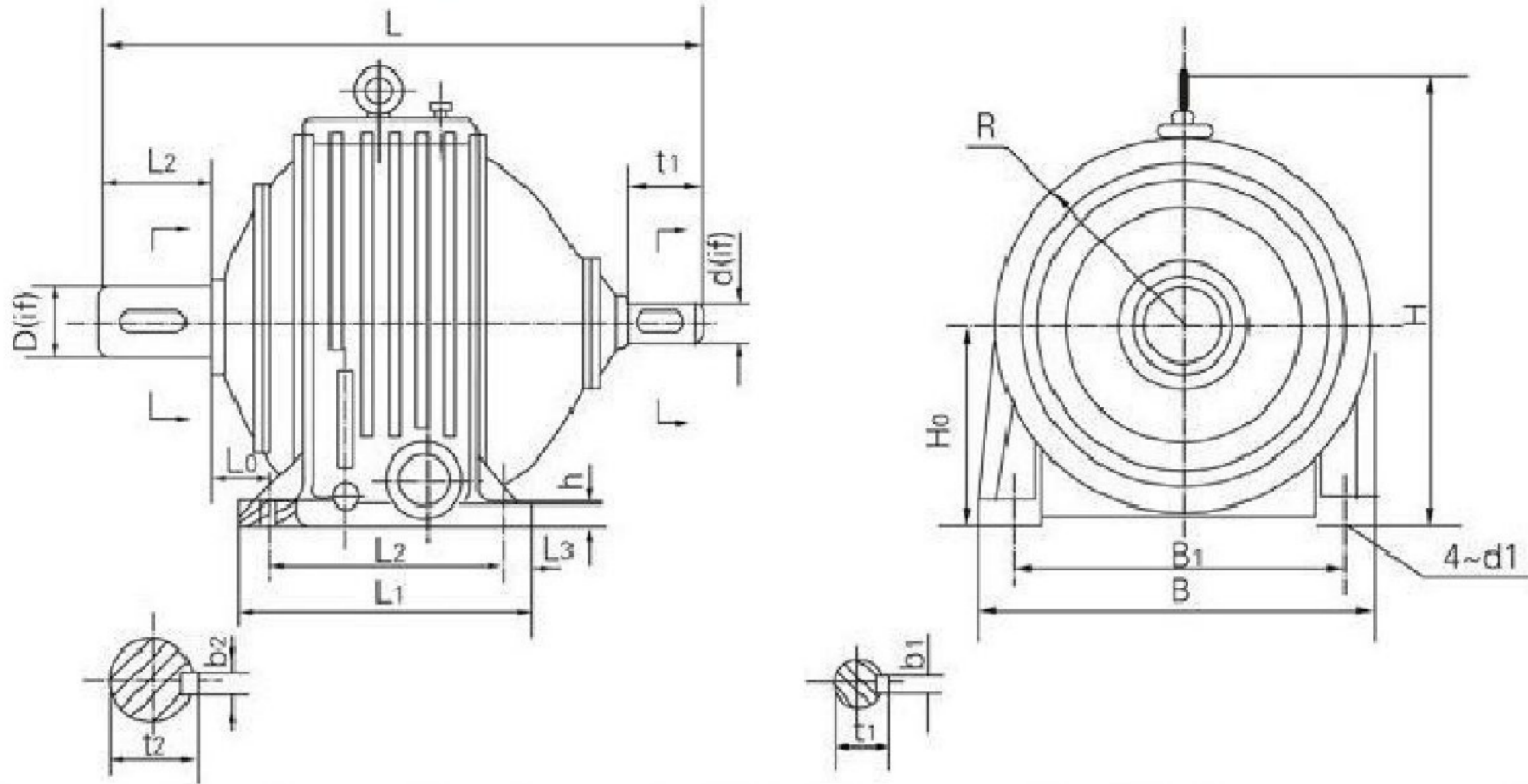
二、标记示例

减速机



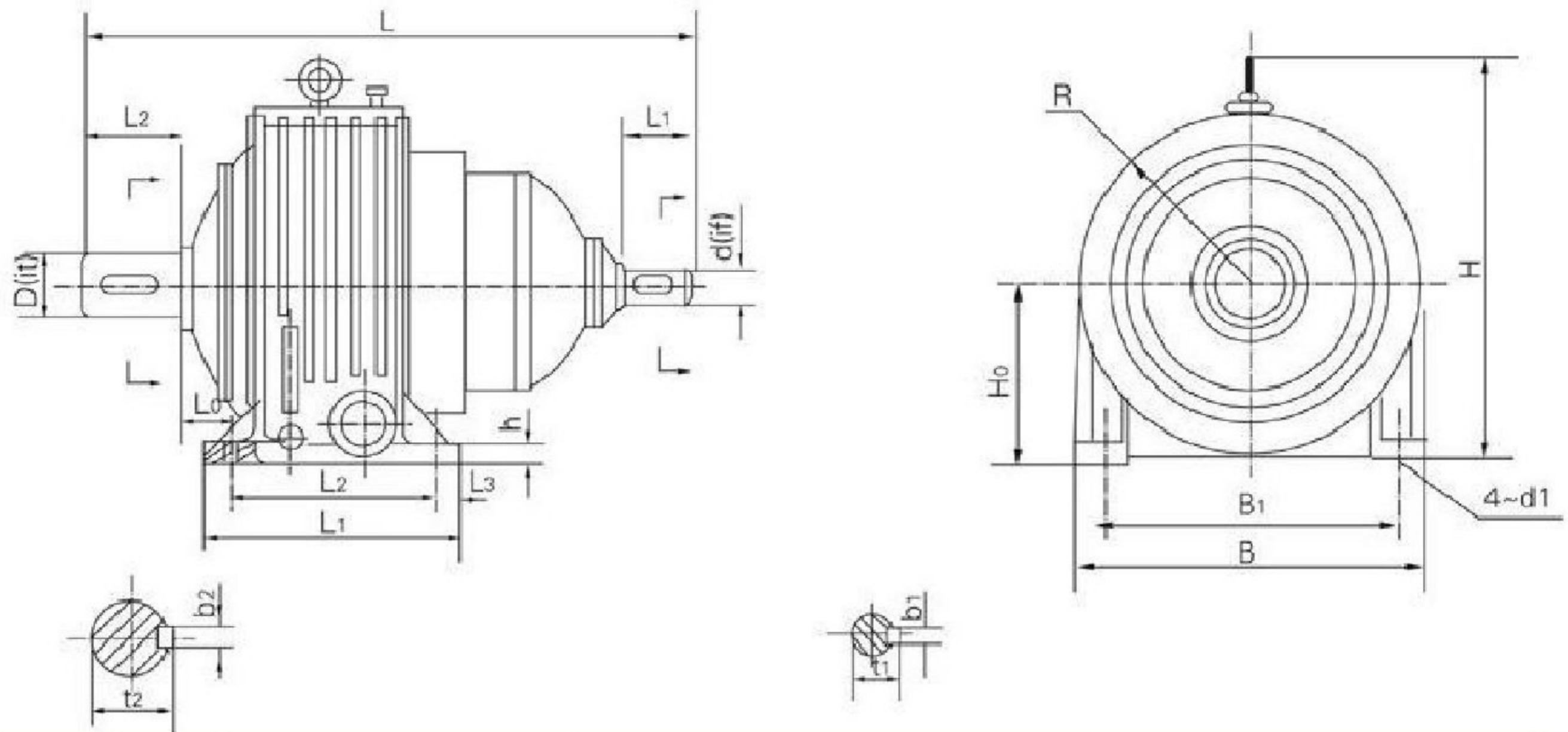
三、外型尺寸

1、NGW 型单级减速机型式尺寸：



机座号	型号规格	公称传动比 <i>i</i>	外形及中心高					轴伸								地脚尺寸						重量 kg	
			L	B	H	H ₀	R	d	D	l ₁	l ₂	t ₁	b ₁	t ₂	b ₂	L ₁	L ₂	L ₃	L ₀	B	d ₁		h
mm																							
1	NGW11	2.8~4.5	530	280	295	125	125	35	50	55	85	38.5	10	55	16	215	165	25	105	220	M16	20	53
		5~12.5	477					30		50		33	8						57				
2	NGW21	2.8~4.5	604	305	325	140	140	40	60	70	105	43.5	12	65.5	18	245	185	30	115.5	235	M20	25	80
		5~12.5	535					35		55		38.5	10						605				
3	NGW31	2.8~4.5	632	350	365	160	160	45	70		105	49	14	76	20	260	200	30	125	270	M20	25	100
		5~12.5	569					40		70		43.5	12						62				
4	NGW41	2.8~4.5	734	380	425.5	180	180	50	80	85	105	55	16	87	24	290	230	30	156	320	M24	30	147
		5~12.5	634					45		70		50	14						72				
5	NGW51	2.8~4.5	845	420	400.5	200	200	55	90		115	60		97	24	310	250	30	196.5	360	M24	35	213
		5~12.5	729					50		85		65	16						80.5				
6	NGW61	2.8~4.5	886	475	524	225	225	60	100	105	125	65.5	18	108	28	360	290	35	202.5	405	M30	40	289
		5~12.5	731					55		85		60	16						67.5				
7	NGW71	2.8~4.5	933	535	574	250	250	65	110		140	70.5		119	32	375	305	35	213	465	M30	40	359
		5~12.5	800					60		105		65.5	18						80				
8	NGW81	2.8~4.5	1042	590	634	280	280	75	120	110	160	81	20	129	32	440	350	45	219	510	M36	45	449
		5~12.5	899					65		105		70.5	18						86				
9	NGW91	2.8~4.5	1411	660	721	315	315	85	130	125	165	92	24	140	36	475	385	45	225.5	570	M36	45	604
		5~12.5	976					75		115		81	20						70.5				
10	NGW101	2.8~4.5	1261	745	800	355	355	95	150	140	200	103	28	161	40	525	425	50	251	645	M42	50	810
		5~12.5	1073					85		125		92	24						78				
11	NGW111	2.8~4.5	1355	840	891	400	400	105	170	160	200	113		181	40	580	480	50	263	740	M42	55	1060
		5~12.5	1145					95		140		103	28						73				
12	NGW121	2.8~4.5	1500	950	1013	450	455	115	190		240	124	32	202	45	680	560	60	288	820	M48	60	1638
		5~12.5	1286					105		160		113	28						73				

2、NGW 型两级减速机型式尺寸：



机座号	型号规格	公称传动比 <i>i</i>	外形及中心高					轴伸							地脚尺寸							重量 kg	
			L	B	H	H ₀	R	d	D	l ₁	l ₂	t ₁	b ₁	t ₂	b ₂	L ₁	L ₂	L ₃	L ₀	B ₁	d ₁		h
			mm																				
4	NGW42	14~22.4	687	380	425.5	180	180	35	80	55	105	38.5	10	87	24	290	230	30	72	320	M24	30	128
		25~160	678					30		55		33	8										
5	NGW52	14~22.4	767	420	463.5	200	200	40	90	70	115	43.5	12	97	24	310	250	30	80.5	360	M24	35	244
		25~160	752					35		55		38.5	10										
6	NGW62	14~22.4	805.2	475	524	225	225	45	100	70	125	49	14	108	28	360	290	35	67.5	405	M30	40	291
		25~160	805.2					40		70		43.5	12										
7	NGW72	14~22.4	890	535	574	250	250	50	110	85	140	55	16	119	32	375	305	35	80	465	M30	40	350
		25~160	875					45		70		49	14										
8	NGW82	14~22.4	976.5	590	634	280	280	55	120	85	160	60	16	129	32	440	350	45	86	510	M36	45	488
		25~160	976.5					50		85		55	16										
9	NGW92	14~22.4	1040	660	721	315	315	60	130	105	165	65.5	18	140	36	475	385	45	70.5	570	M36	45	607
		25~160	1020					55		85		60	16										
10	NGW102	14~22.4	1144	745	800	355	355	65	150	105	200	70.5	18	161	40	525	425	50	78	645	M42	50	895
		25~160	1144					60		105		65.5	18										
11	NGW112	14~22.4	1222	840	891	400	400	75	170	115	200	81	20	181	40	580	480	50	73	740	M42	55	1120
		25~160	1212					65		105		70.5	18										
12	NGW122	14~22.4	1385	950	1031	450	455	85	190	125	240	92	24	202	45	680	560	60	73	820	M48	60	1733
		25~160	1375					75		115		81	20										